

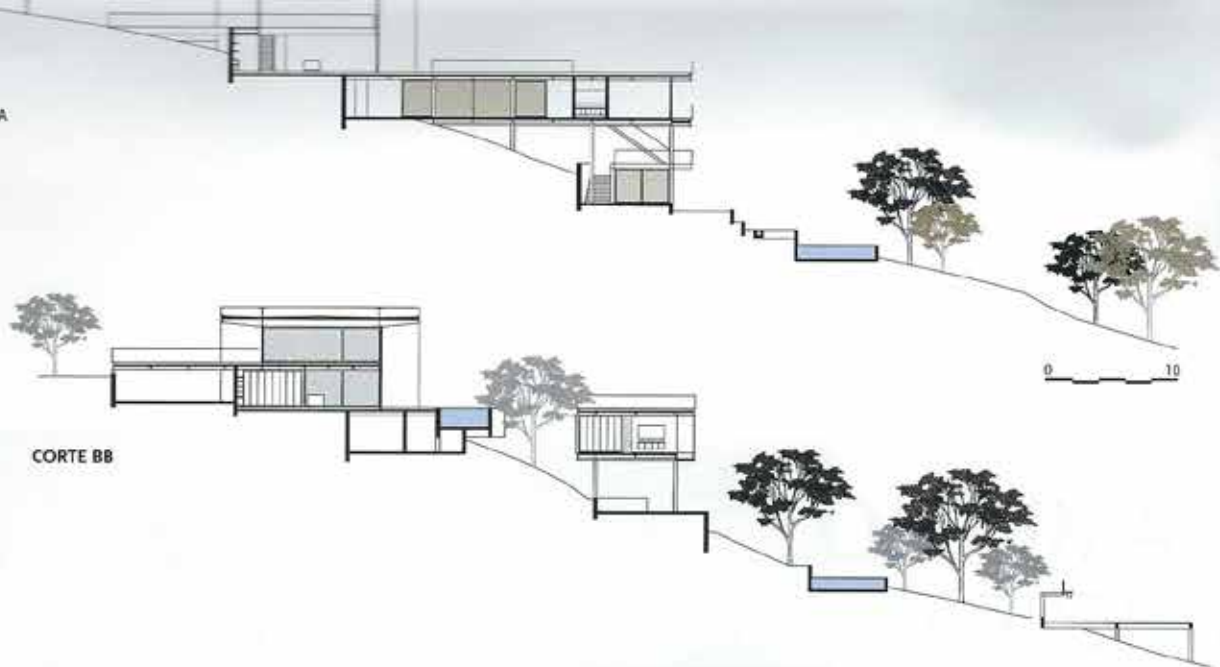
CASA

CAMINHOS ENTRE VOLUMES

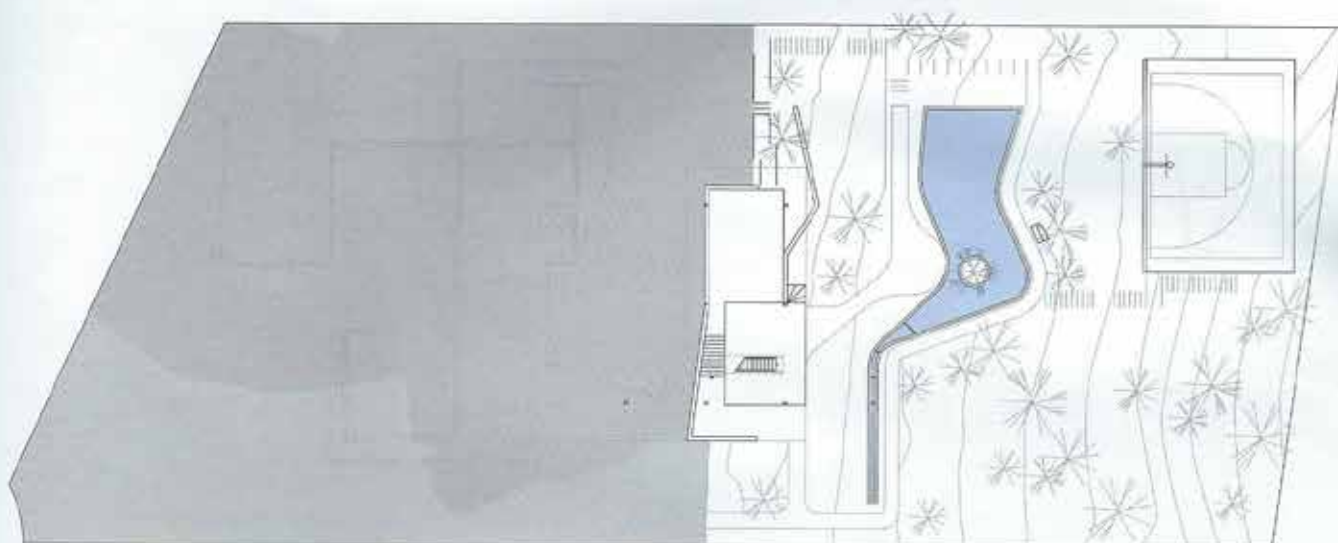
POR LUIZ FLORENCE FOTOS NELSON KON



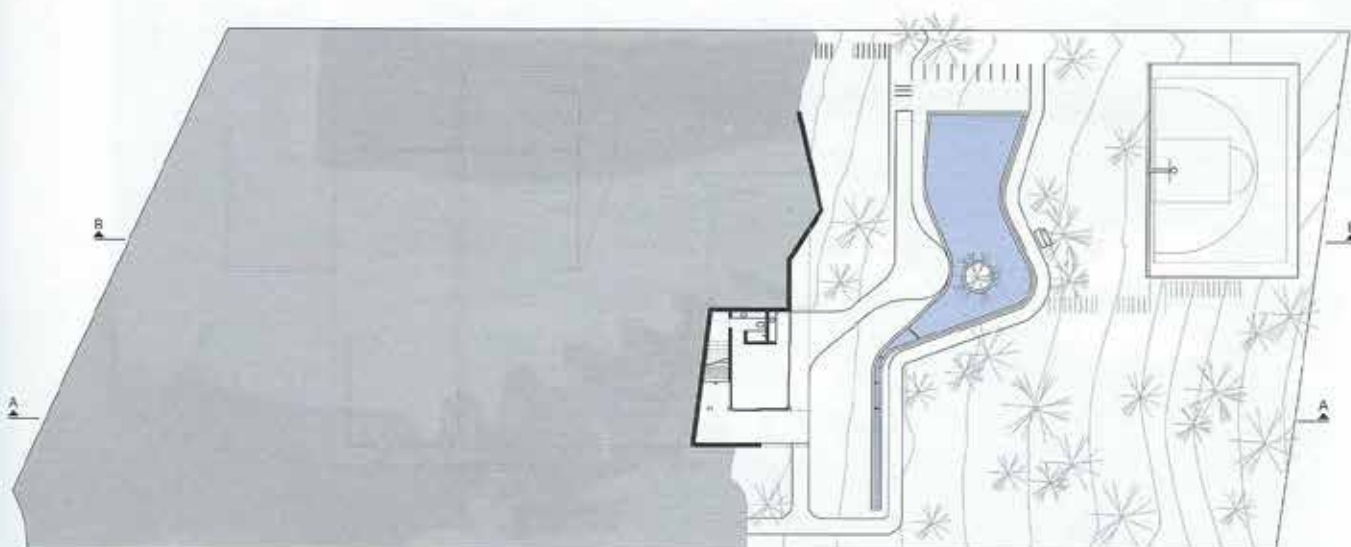
CORTE AA



CORTE BB

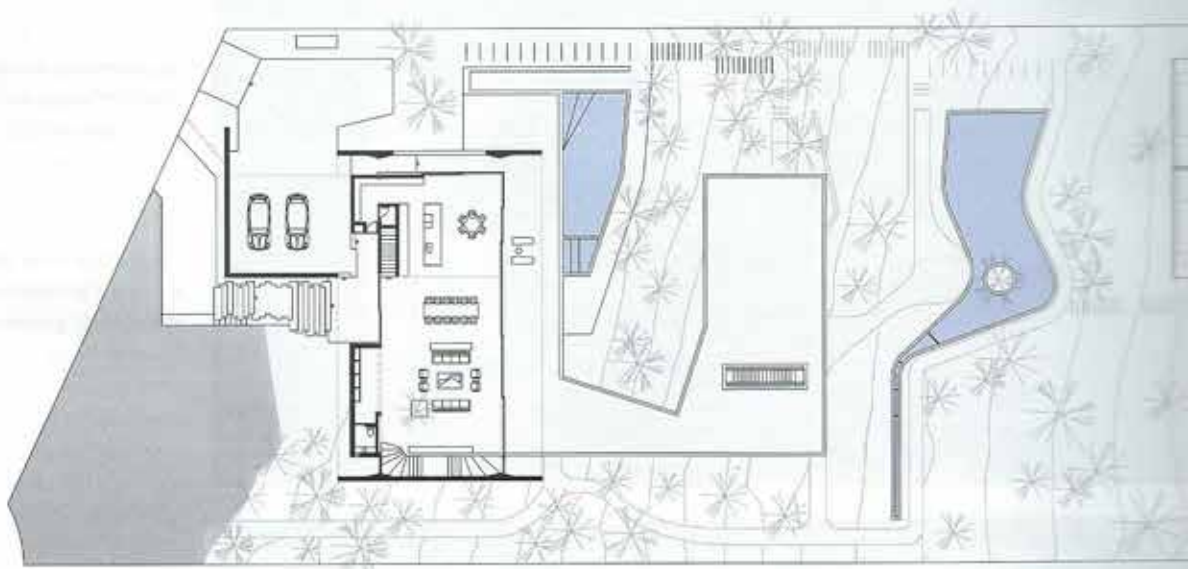


2º PAVIMENTO (PILOTIS)

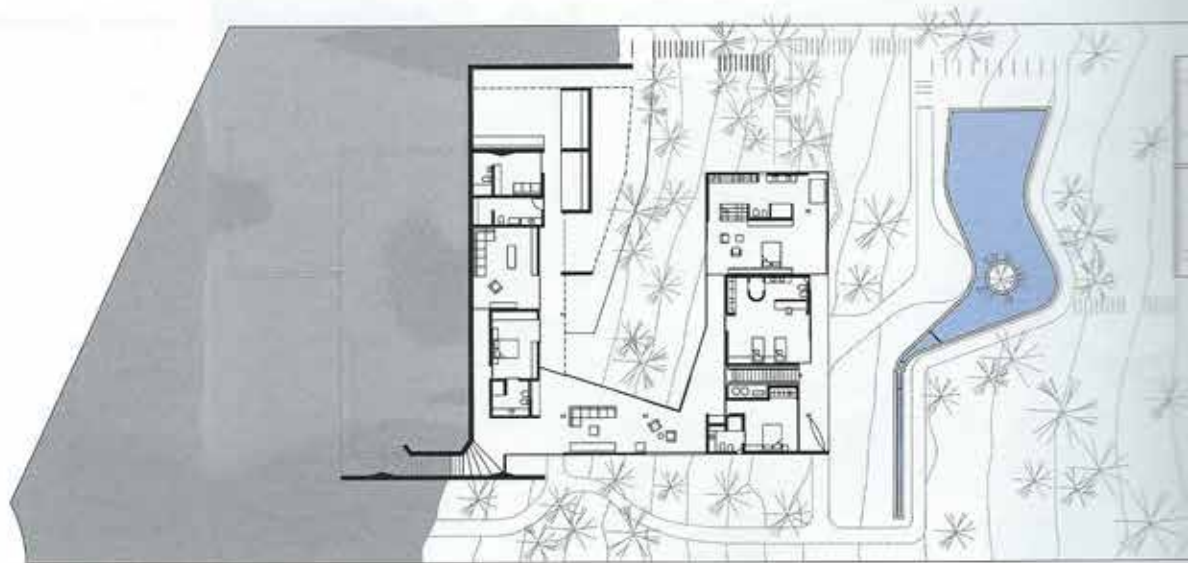


1º PAVIMENTO (ESTÚDIO)

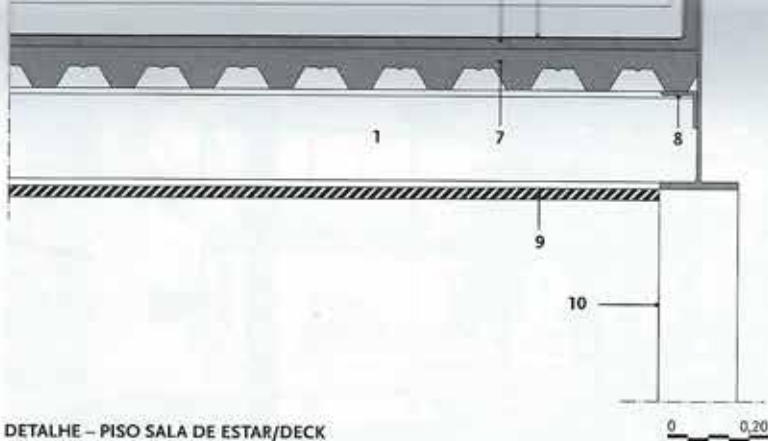




4º PAVIMENTO (SALA)



3º PAVIMENTO (QUARTOS)



- 1 vigametalica
- 2 cantoneira para arremate
- 3 deck de madeira
- 4 cantoneira soldada nas vigas para apoio deck
- 5 impermeabilização membrana esfáltica polimérica
- 6 camada de regularização - caimento 1%
- 7 laje steel deck e = 110 mm
- 8 cantoneiras de abas iguais 4" x 4" para apoio da laje steel deck
- 9 forro em gesso acartonado
- 10 pilar metálico

DETALHE - PISO SALA DE ESTAR/DECK

0 0,20

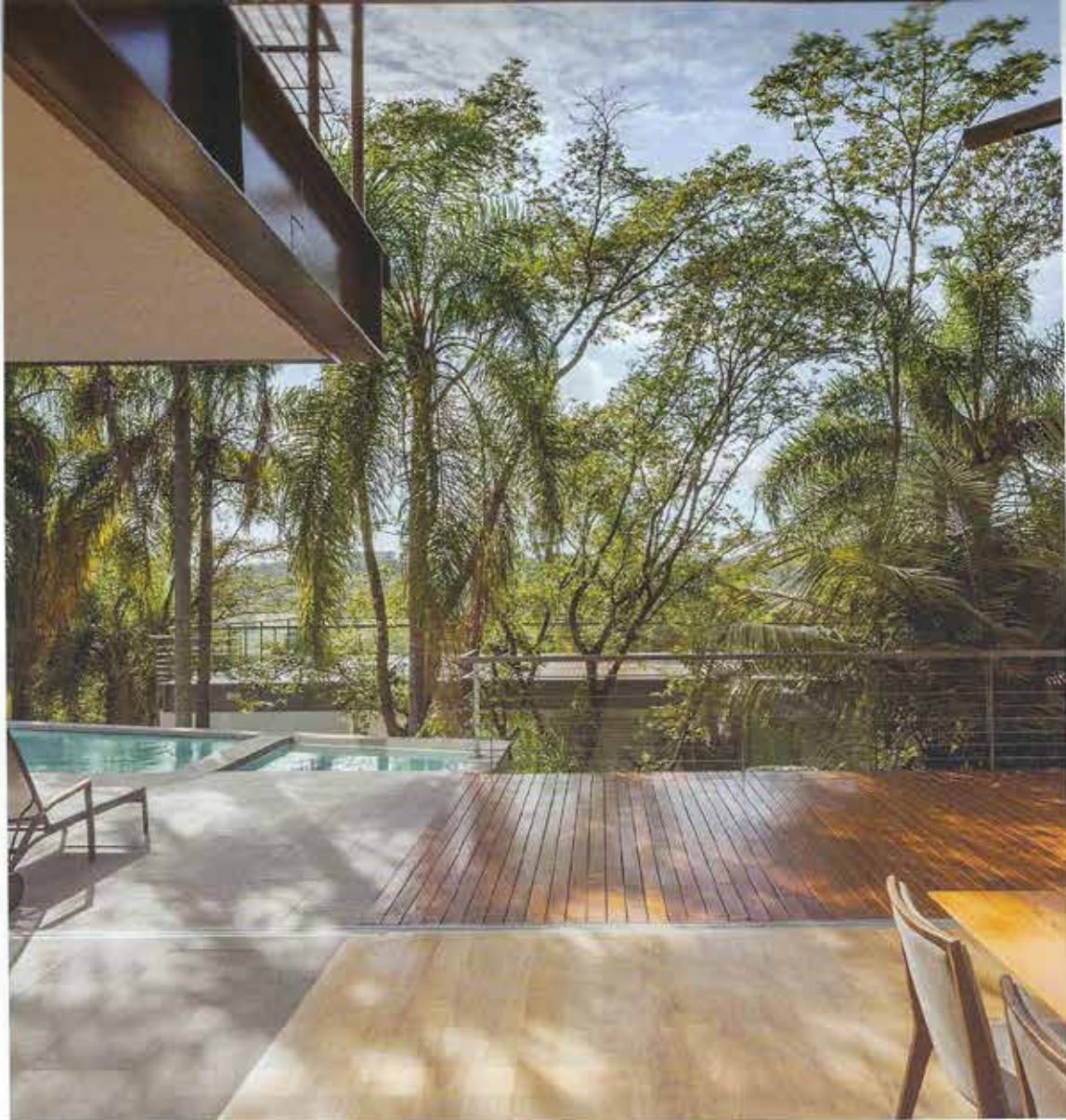


estende até o rio Paraíba do
do uma grande orla e o princ
postal da cidade. Essa situaç
tizou nos arquitetos a investiga
como dispor os elementos d
de necessidades da melhor m
se acomodar no terreno, pres
a mata existente, para emold
vista da paisagem natural do
Paraíba. Apesar de não ser um
gação inédita, a construção e
pode ser levada em inúmeras
Na residência LLM, a solução
volumes foi refinada para gar
família pudesse ter uma visã
dida de todos os ambientes c

A transparência dos planos
e os vãos generosos ajudam
intenção. O grande vão do vi
superior de 24 m de largura,
por vigas de aço de 1,50 m d
pesando 350 kg/m e apenas
menores que o apoio entre e
concreto, abriga o programa
grande vão, totalmente abert
parente, transforma o nível s
da casa no grande nível públi
de cobertura dos dormitórios:
um mirante que é continuada
área coletiva, uma área de co
social na altura da copa das a

Para a família, esse arranjo
que qualquer pessoa, de qua
ambiente da casa, seja social ou
pudesse manter contato visu
demais pessoas, um dos des
casal. Para facilitar o convívio
moradores, o programa foi d
de forma que os espaços cole
estar, trabalho e cozinha – tu
uma relação com a paisagem
dimensão, vistas abrangentes
intensidade de luz. Os quartos
tes mais íntimos foram posi
abaixo da copa das árvores já
no lote, formando um pátio s

Parte do piso do terraço-m
foi revestido em basalto, form
por empresas do Rio Grande



LAJE DE COBERTURA DOS DORMITÓRIOS
É O ESPAÇO DO DECK NO PAVIMENTO
SUPERIOR, E FUNCIONA COMO UM
MIRANTE NA CONTINUAÇÃO DA ÁREA
SOCIAL DA CASA, PRÓXIMO À PISCINA

ao Museu Iberê Camargo, em Porto Alegre, onde o piso em pedra da região pudesse ser observado em uma aplicação precisa e elegante do projeto de Álvaro Siza. O basalto foi aprovado, e o cliente fez uma segunda visita ao museu, desta vez com sua família, para apresentar o lugar e os materiais.

Os arquitetos estabeleceram presença constante no canteiro, o que proveu uma aproximação do projeto

ao final do trabalho, o cliente solicitou aos arquitetos que desenvolvessem uma linha de móveis para a residência. Seguindo uma tradição atualmente não tão frequente, mas presente desde Henry Van de Velde, Frank Lloyd Wright e Le Corbusier, a Residência LLM pode ser chamada de "obra de arte total", contando com sua própria linha de mobiliário – foram desenvolvidos poltronas, aparadores, mesas e luminárias.



...in the State of São Paulo, it was
...the important moment for the duo
...who have founded and run the
... It demonstrates that,
...of spatial and constructive
... a series of experimentations realized
... with the past few years of project practice
... have matured into a meta project and a
... refined vocabulary of spatial and constructive
... solutions. In the case of the LLM Residence,
... we observe a game between the two volumes
... that build the space on steeply sloped grounds.
... The solution was refined to guarantee that the

... of glass planes and the gracious span
... feed this intention. The large 24 m wide span in
... the upper volume, supported by 1.5 m tall steel
... beams that weigh 350 kg/m and are only 3cm
... smaller than the support between concrete
... gables, harbors the social activity in the house.
... The large, totally open and transparent span
... transforms the upper level of the house, which
... harbors the kitchen and an office, at the grand
... public level: the roof slab above the bedrooms
... becomes a belvedere, which is an extension of
... this collective area, an area for social coziness
... at the height of the treetops.

DADOS DA CASA

ÁREA CONSTRUÍDA 1.185 m²

ÁREA DO TERRENO 3.600 m²

DATA DE PROJETO fevereiro de 2011 a junho de 2012

DATA DE EXECUÇÃO outubro de 2012 a dezembro
de 2014

FICHA TÉCNICA

ARQUITETURA João Paulo Dadlo, Thiago Natal
Duarte

COLABORADOR Diogo Cavallari

ESTRUTURA E FUNDAÇÕES Solofund Engenharia

INSTALAÇÕES JFO

PAISAGISMO Panorama Paisagismo, Catê Poll
Paisagismo

IMPERMEABILIZAÇÕES Proassp

SUSTENTABILIDADE Fluxus

CONFORTO TÉRMICO E ACÚSTICO Pablo Sandou

PROJETO DOS ARMÁRIOS Daniele Resck

FOTOS DA MAQUETE Rafael Schmidt, Fábio Cecatti

ORÇAMENTO Triade Engenharia de Custos

CONSTRUÇÃO Theobaldo Bramenkamp, Renato

F. Ramos, Glênio, Fráuzio + Equipe

ESTRUTURA METÁLICA (FABRICAÇÃO E

MONTAGEM) Franklin Engenharia

CAIXILHOS Arteal

au.pini.com.br

Comente e veja mais imagens da maquete

